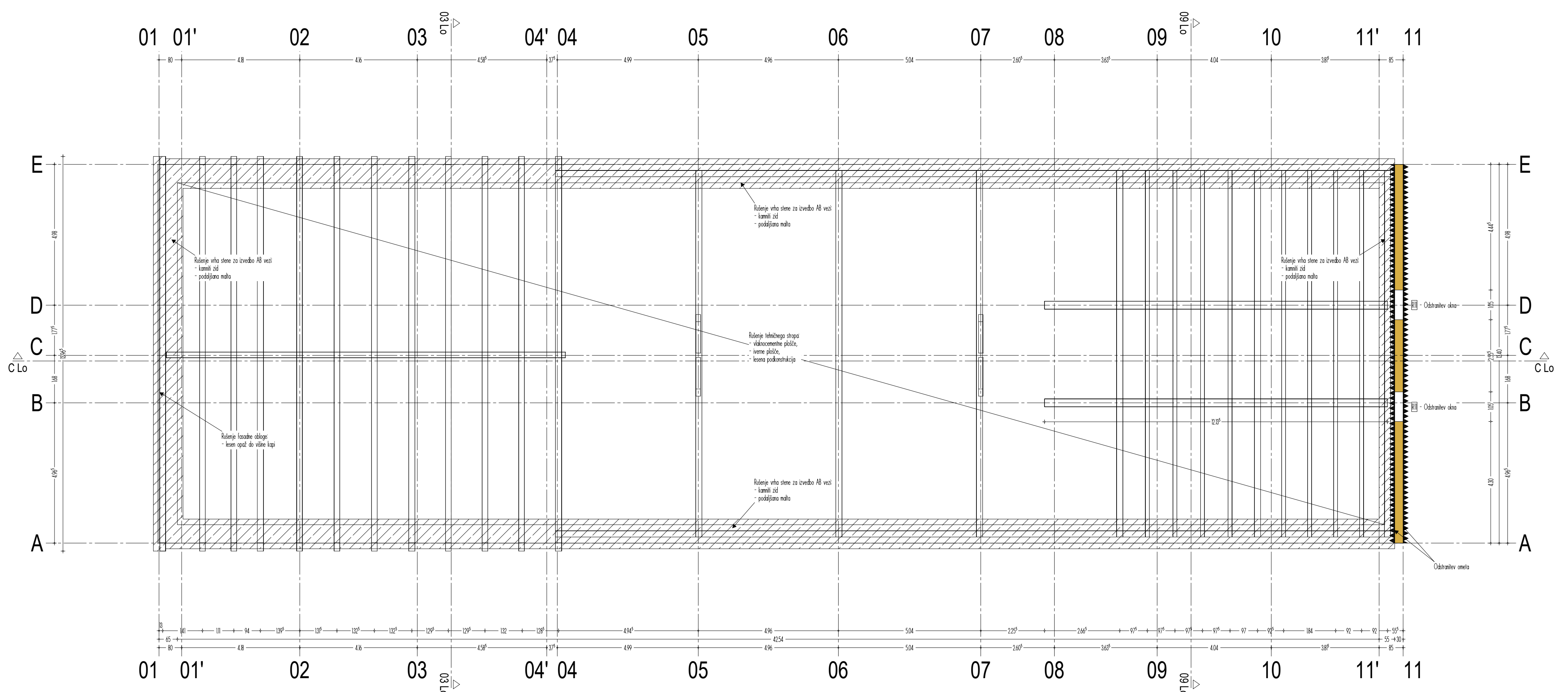
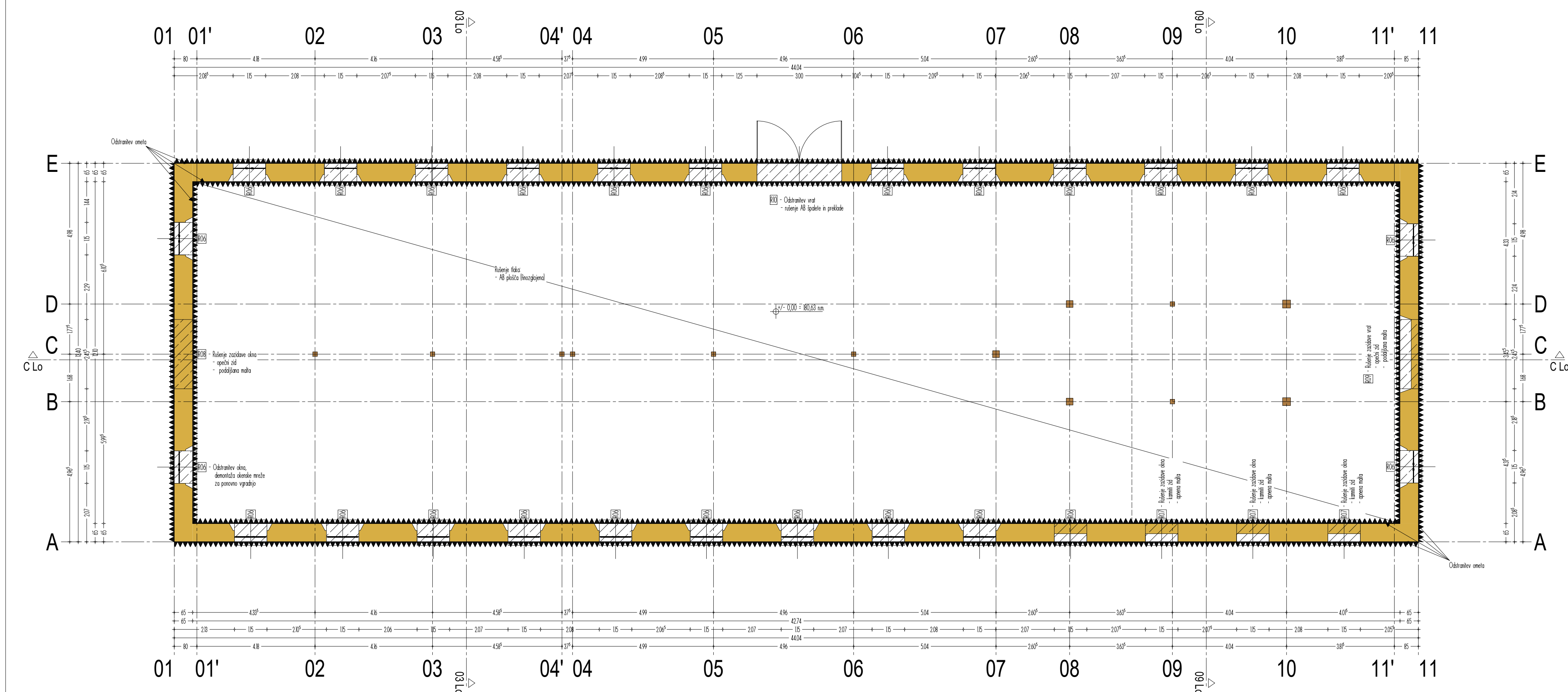


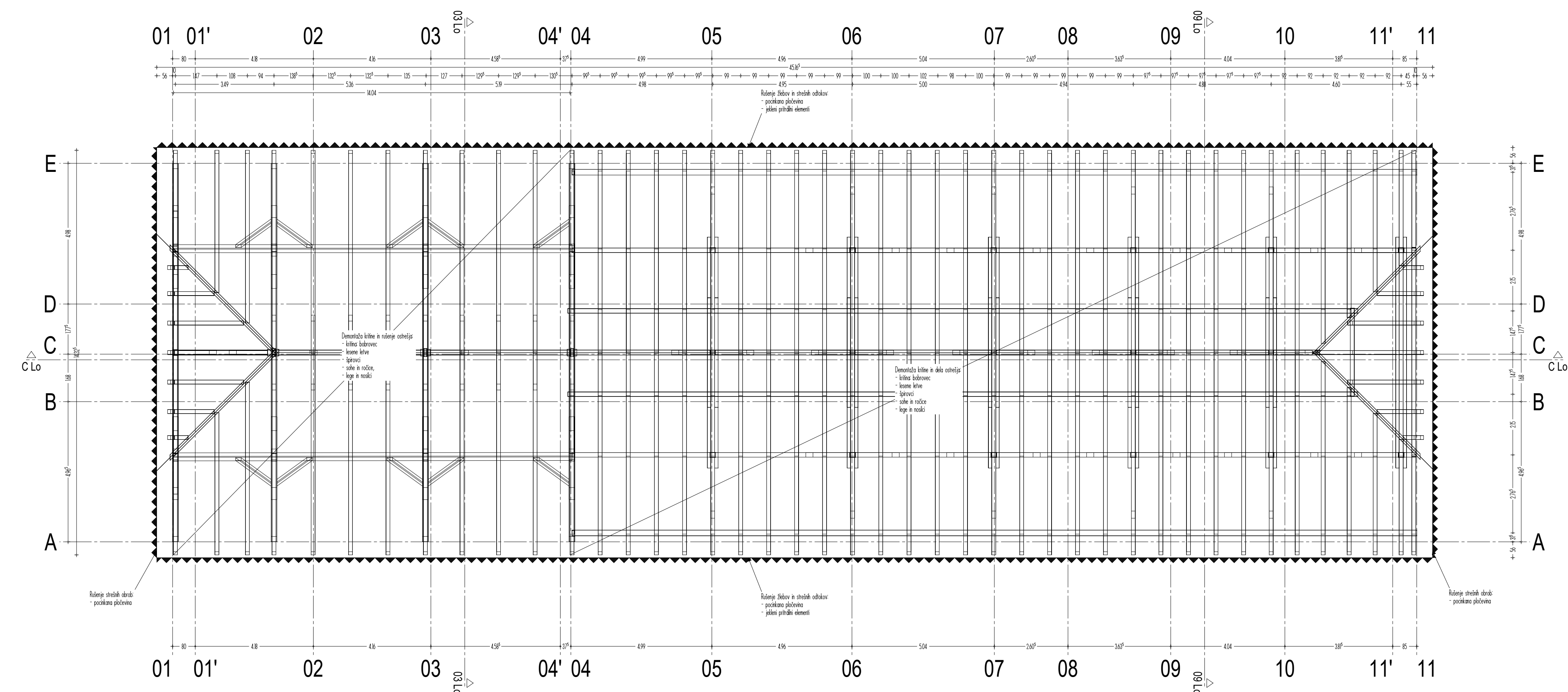
LONČARIJA OBSTOJEČE IN RUŠITVE - TEMELJI  
M 1:100



LONČARIJA OBSTOJEČE IN RUŠITVE - PODSTREŠJE  
M 1:100



LONČARIJA OBSTOJEČE IN RUŠITVE - PRITLIČJE  
M 1:100



LONČARIJA OBSTOJEČE IN RUŠITVE - OSTREŠJE  
M 1:100

Šifra prostora	Namembnost prostora	Finalni tlak	Talna površina
LP01	Skladišče	AB tlak	516.62 m²
		POVRŠINA SKUPAJ:	516.62 m²

OPIS SPREMEMBE		STANJE: 18.5.19	VRSTA DOKUMENTACIJE: ARHITEKTURA	DATUM	INDEX
N		PZI			
OBJEKT: Nekdanja Auerspergova železarna na Dvoru pri Žužemberku					
P R E G L E D					
INVESTITOR	Mestno občinsko društvo Mestna 10, Ljubljana	ODG. VOJUA PROJEKTA	dr. ANDREJ GOLJAR, uida	ŠT.PROJEKTA: 02/17	
NAROČNIK	Mestno občinsko društvo Mestna 10, Ljubljana	ODGOVORNI PROJEKTANT	dr. ANDREJ GOLJAR, uida	MERILO 1:100	
PROJEKTANTSKA ORGANIZACIJA	ARHITEKTONIKA d.o.o.	PROJEKTANT		DATUM november 2017	
LOKACIJA	Cesta v Podbočje 11a, Lj. Črnuče	KONTROLIRAL		ST. NAČRTA	
parc. št. 2654/1-dol. 2654/3, 2654/4, 2654/5, 2654/6 vsa k.o. Dvor				A 0 3	
ARHITEKTURA VSEBINA NAČRTA: Lončarija - obstoječe stanje in rušitve tlorisi temeljev, pritličja, podstrešja in ostrešja foto: prihod. št. 0.00 in 0.00 m - v.l. obstoječega tlorisa v prilož. - 80.00 mm		Cesta v Podbočje 11a 1821 Ljubljana, Črnuče tel./fak. 01/642 87 47		ARHITEKTONIKA Projektiranje, svetovanje in posredništvo	